



# ALU·KON

PODUZEĆE ZA PROIZVODNJU, GRADITELJSTVO I TRGOVINU d.o.o.

GORIČICA, Paukovečka c. 23, 10382 DONJA ZELINA - HR

Tel./fax: +385 1/2065-746, 2065-747, 2065-826, 2007-929

e-mail: [alu-kon@alu-kon.hr](mailto:alu-kon@alu-kon.hr)

Web stranica: <http://www.alu-kon.hr>

URED ZAGREB:

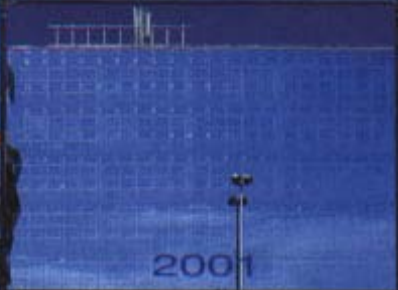
Unska 2a, 10000 Zagreb - HR

Tel./fax: +385 1/6170-904, 6170-943, 6170-944

e-mail: [unska@alu-kon.hr](mailto:unska@alu-kon.hr)



# ALU·KON







EUROPATRADE



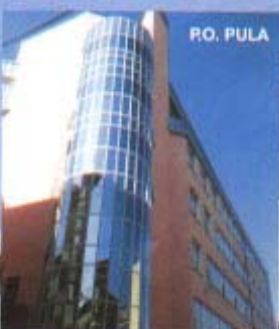
AUTOGALON MERCEDES



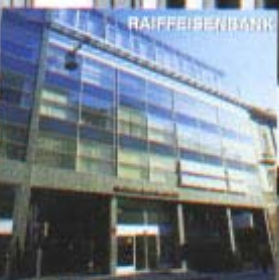
VJEŠTITELJSKA ŠKOLA



GIMNAZIJA  
UTRINE



RO. PULA



RAIFFEISENBANK



HYPO BANKA

«ALU-KON» se u svom dugogodišnjem radu na poslovima izvođenja aluminijskih fasada svih vrsta, te prozorskih i vratnih sustava, afirmirao kao respektabilno poduzeće i svrstao među vodeća poduzeća u Hrvatskoj iz tog segmenta poslovanja. Poduzeće je u 100% privatnom vlasništvu i zapošljava 60-ak djelatnika sa kojima je objedinjeno kompletno izvođenje radova od ugovaranja, projektansko tehničke pripreme pa do proizvodnje i montaže. Razradu projekata radimo u vlastitom projektном odjelu, gdje pratimo izvođenje radova od početka do završetka radova, pa smo u mogućnosti da u toku izvođenja radova sami, a na Vaš zahtjev vršimo izmjene i dopune Vašeg projekta.

Usavršavanjem i prihvaćanjem modernih tehnologija proizvodnje dostigli smo zavidnu kvalitetu naših proizvoda na što upućuje i naša referalna lista. Pa smo tu i takvu proizvodnju certificirali sa ISO 9001 standardom.

U proizvodnom programu poduzeća su aluminijske fasade: kontinuirane, polustrukturalne, strukturalne, stakleni plašt («spider» fasada), aluminijske obloge od tankih panela, kao i obloge od klasičnih panela, te prozorski i vratni sustavi. Kao dodatak ovoj proizvodnji je izrada plastičnih prozora i vrata. Za navedene proizvode postižemo visoke koeficijente toplinske izolacije  $k = 1,2 \text{ W (m}^2/\text{K)}$ , zvučne izolacije do  $R_w = 37 \text{ dB}$ , kao i visoku otpornost na prolaz vode.

Stalnim ulaganjem na usavršavanju proizvodnje podižemo dostignutu razinu kvalitete proizvoda. Trenutno proizvodnja se odvija u modernom pogonu neto zatvorene radne površine od 3200 m<sup>2</sup> gdje je instaliranjem:

- linije za izradu aluminijske fasade
- linije za izradu prozora i vrata
- linije za obradu lima
- plastifikacije aluminijskih profila i limova do dužine 7 m
- linija za izradu IZO stakla
- linija za obradu tankih panela

objedinjena cjelokupna proizvodnja. Također samostalno izrađujemo stakla i pribor za stakleni plašt (INOX držači). U suradnji sa «DOW CORNING» izrađujemo stakla za strukturalnu fasadu.

U novije vrijeme usvojili smo izradu sustava fasada, prozora i vrata najpoznatijeg svjetskog proizvođača profila «SCHUCO». Sa time je zaokružena kompletna ponuda poduzeća «ALU-KON».

Ovim katalogom pokušavamo Vas upoznati sa svim prednostima aluminijskih sustava, te uz izbor sa naše referentne liste i prikaza detalja uvesti Vas u pojedine segmente aluminijskih konstrukcija.



ZAP - OZALJSKA



P.O. SV. NEDJELJA



AUTOSERVIS RENAULT - ŠTARKELJ





ALU-KON

HT - VARAŽDIN



B.P. ZOVKO



- stakleni plašt
- strukturalne fasade
- polustrukturalne fasade
- kontinuirane fasade
- kazetirane fasade, tanki paneli
- sustavi za prozore i vrata
- fasadni paneli
- aluminijski pokrovi
- PVC prozori i vrata
- pokrovi bazena

PO. KNEŽIJA



S.O. GARIČGRADSKA



AUTOCENTAR HYUNDAI

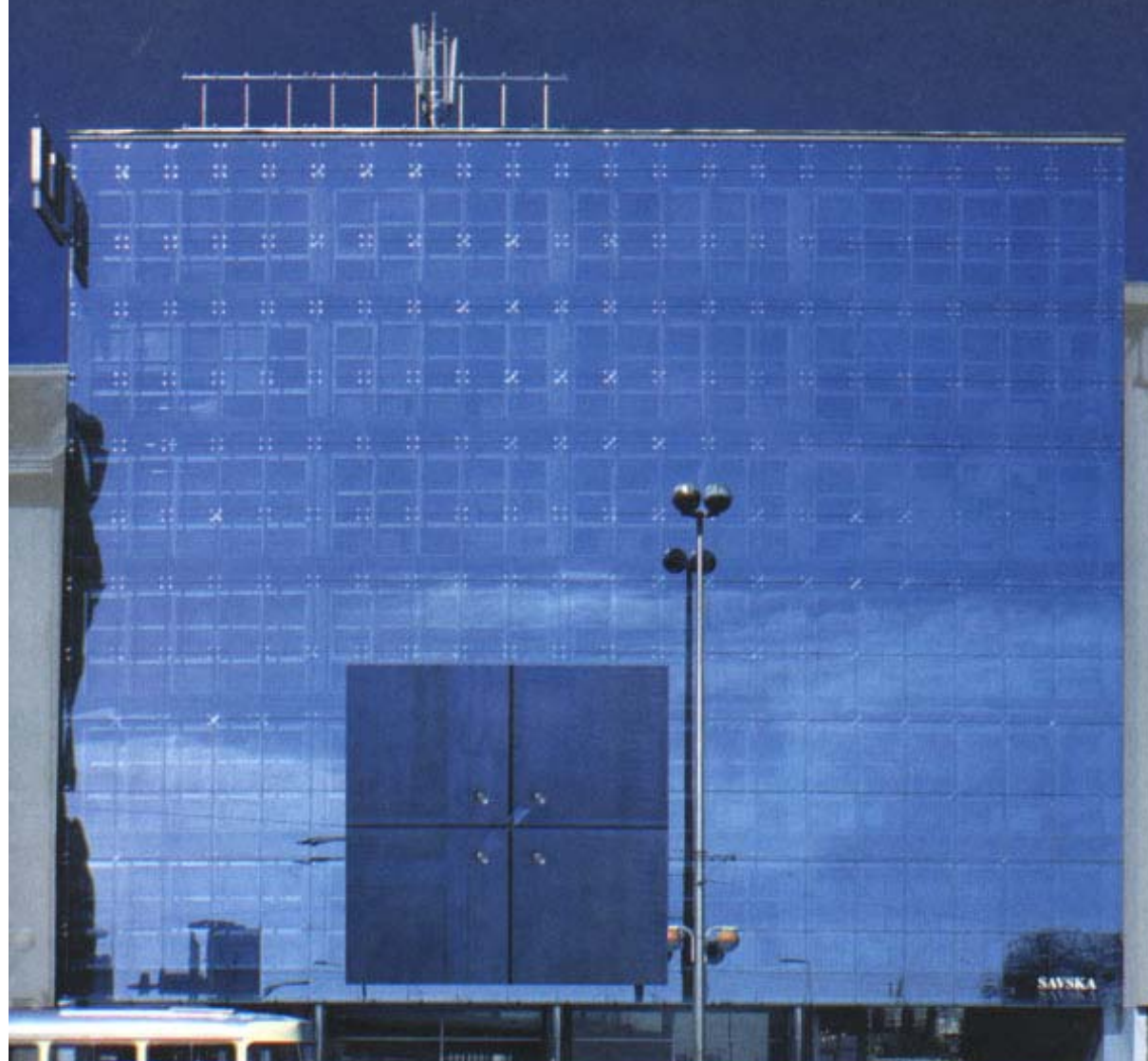


DISPOMED - BUZIN



**SCHÜCO**  
INTERNATIONAL





*Stalnim praćenjem novih trendova u arhitekturi  
i usvajanjem novih tehnologija u mogućnosti smo  
izvesti i najzahtjevnije uvjete izvođenja svih vrsta  
alumijskih fasada.*

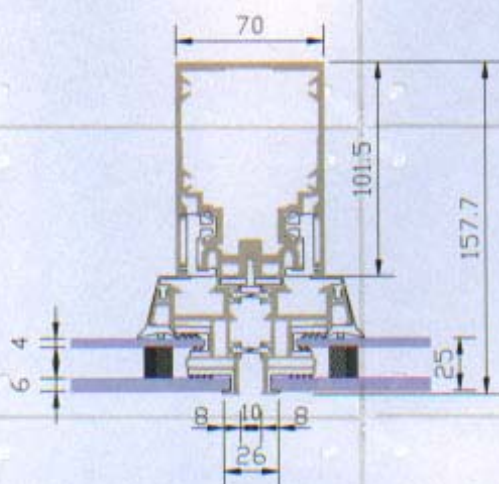


# Strukturalne fasade

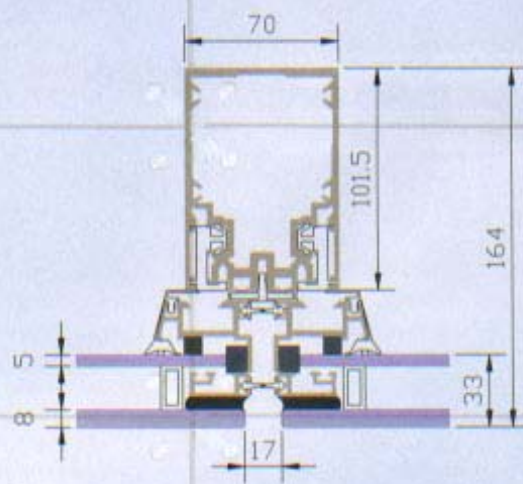
HT VARAŽDIN



Strukturalne fasade izvode se kao samonosive aluminijske konstrukcije sa ljepljenjem stakla na aluminijske elemente.

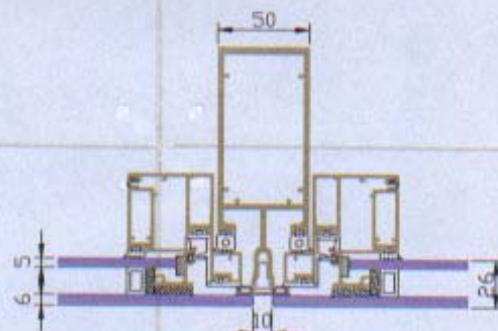


polustrukturalna fasada sa strukturalnim staklom



strukturalna fasada





*kontinuirano - strukturalna fasada*



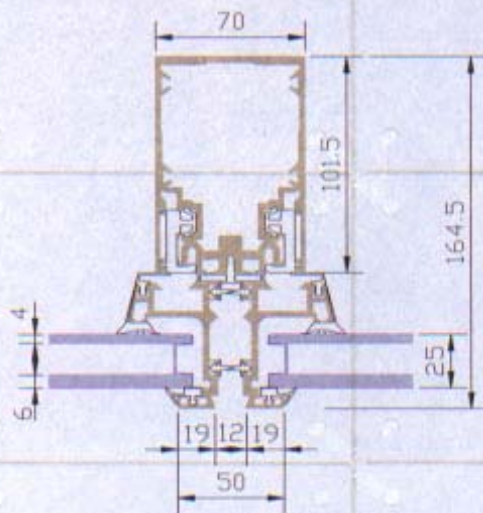
*Uporabom više sustava  
u mogućnosti smo zadovoljiti  
sve arhitektsko - konstruktivne  
zahtjeve.*



## Polustrukturalne fasade



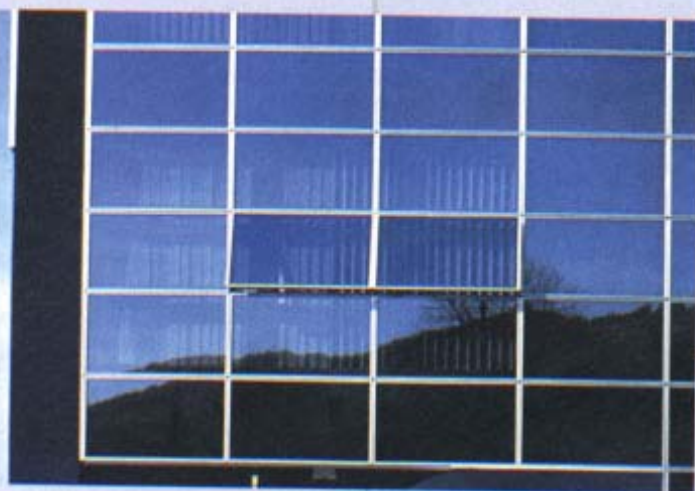
Kod aluminijskih fasada  
razlikujemo elemente:  
- otklopne  
- fiksne  
- parapetne



polustrukturalna fasada



Uz staklo, kao najzastupljeniji materijal  
moguće je upotrijebiti i neke druge  
materijale (kamen, tanko stijene panele i dr.)



Otvorajuća krila u strukturalnim i polustrukturalnim fasadama izvode seotklopno prema van.

Aluminijske fasade su ostakljene reflektirajućim staklom u IZO izvedbi.



oboranje oko gornje osi

AUTOSALON RENAULT - ŠTARKELJ



SCHÜCO INTERNATIONAL



P.O. KNEŽIJA



*Kod ovakvih sustava  
alumijskih fasada  
mogućnost naglašavanja  
oštrih završetaka.*

MESNA INDUSTRIJA "RAVLIČ" - OSIJEK

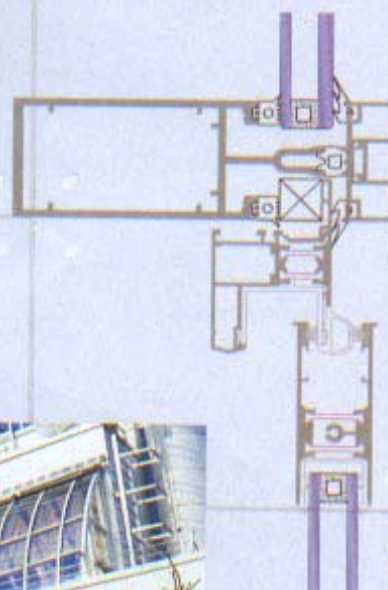
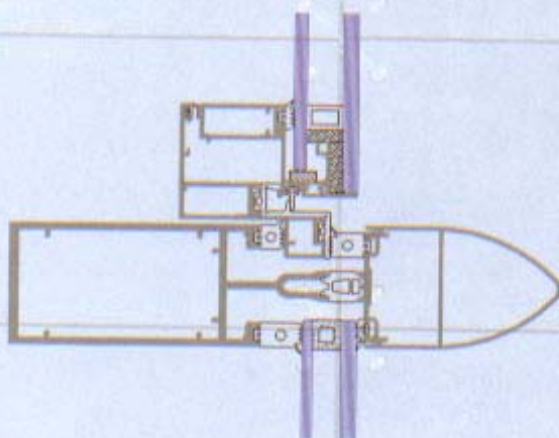


P.O. CARMETAL



*Mogućnost izvođenja lučnih  
(segmentnih) fasada, te  
ostalih geometrijskih ploha.*

## Kontinuirane fasade

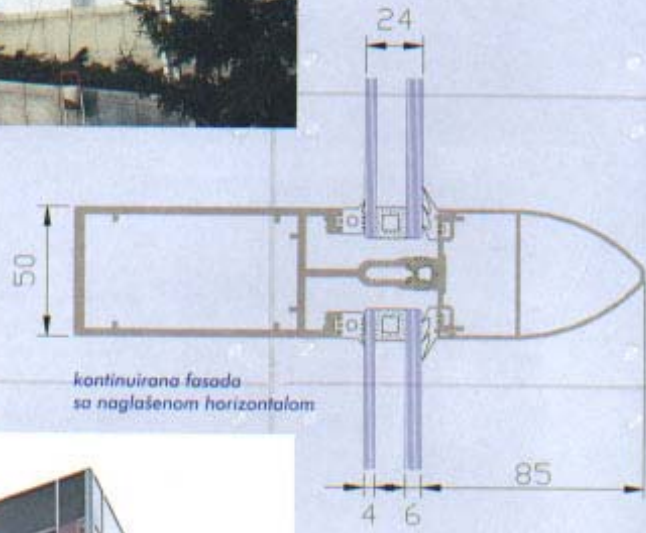


*Za zadovoljavanje arhitektonsko-funkcionalnih uvjeta u sklopu kontinuiranih fasada mogućnost ugradnje različitih prozorskih sustava.*



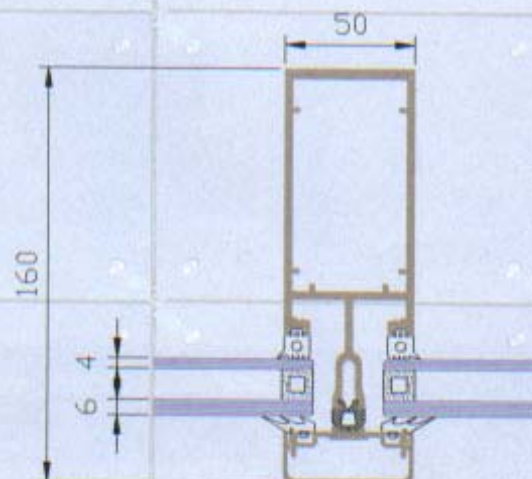


*Stakleni parapetni elementi  
izvode se kao kaljeni i emajlirani.*



*kontinuirana fasada  
sa naglašenom horizontalom*





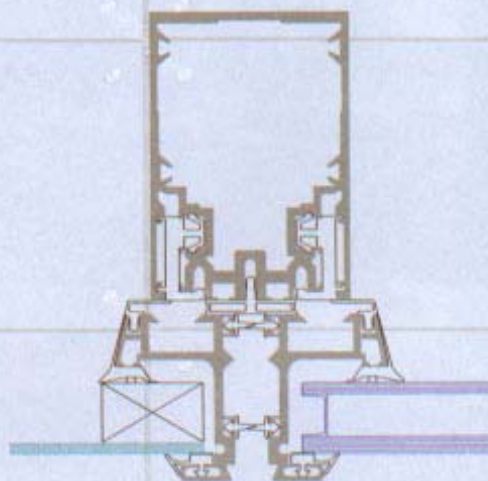
*kontinuirana fasada*



*Kontinuirana fasada odlikuje se punim pravim linijama sa mogućnošću naglašavanja pojedinih elemenata (horizontalnih ili vertikalnih).*



## Kazetirane fasade, tanki paneli



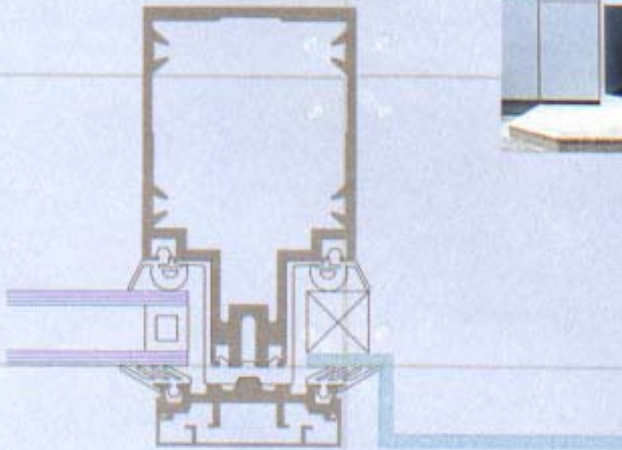
*Kazetirana fasada od tankih panela izvodi se kao samostalna fasadna konstrukcija ili u kombinaciji sa drugim fasadnim sustavima.*



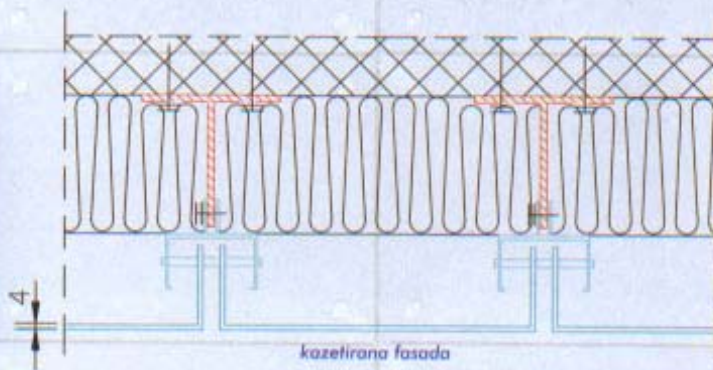
P.O. DISPOMED

**DISPOMED**

*U kvalitetu naših proizvoda možete se uvjeriti na građevinama koje su završene ili čija je gradnja u tijeku.*



*kontinuirana fasada u kombinaciji sa tankim panelima*

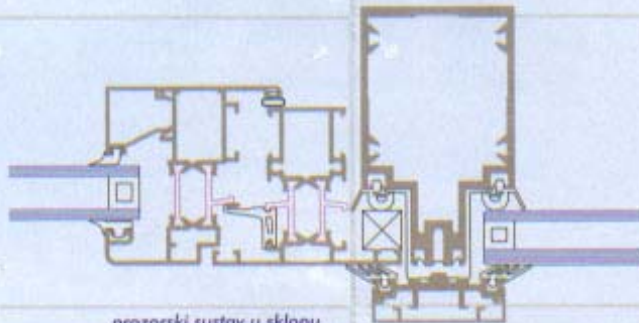


*kazetirana fasada*





## Sustavi za prozore i vrata



prozorski sustav u sklopu  
kontinuirane fasade



- krovna kupola

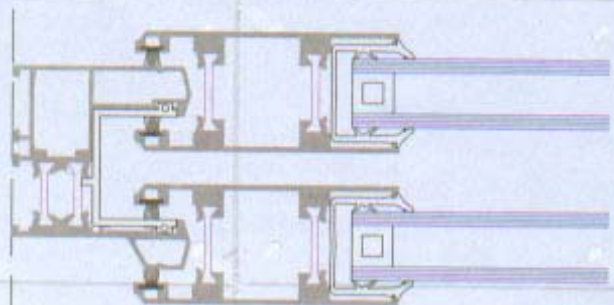
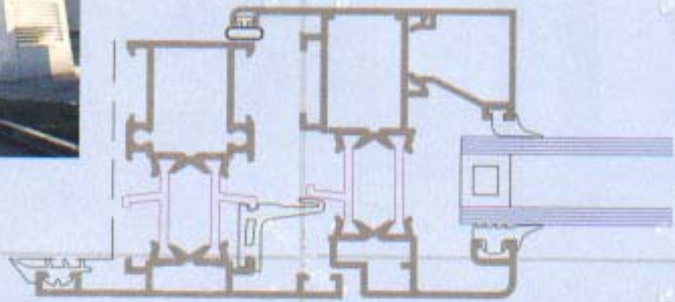


Sustavi za izradu prozora i vrata  
iz aluminijskih profila sa i bez toplinskog mosta.



Razlikujemo više vrsta  
otvaranja prozorskih krila:

- zaokretno
- otklopno
- otklopno - zaokretno
- otklopno - klizno
- klizno

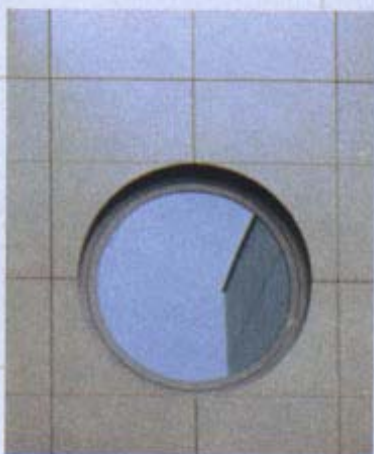




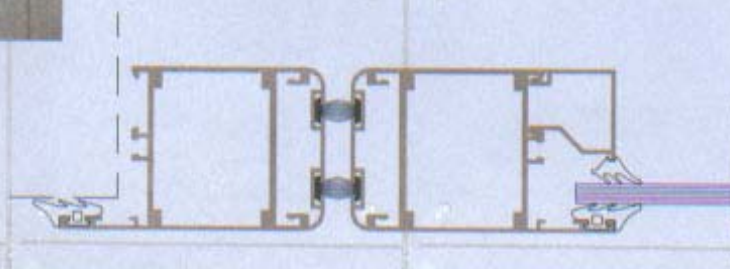


*Kod ugrađenih elemenata  
postizemo visok stupanj  
toplinske izolacije  
 $k = 1,7 \text{ W(m}^2/\text{K)}$   
i zvučne izolacije  
do  $R_w = 37 \text{ dB}$ .*





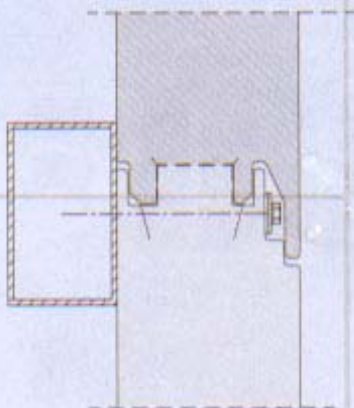
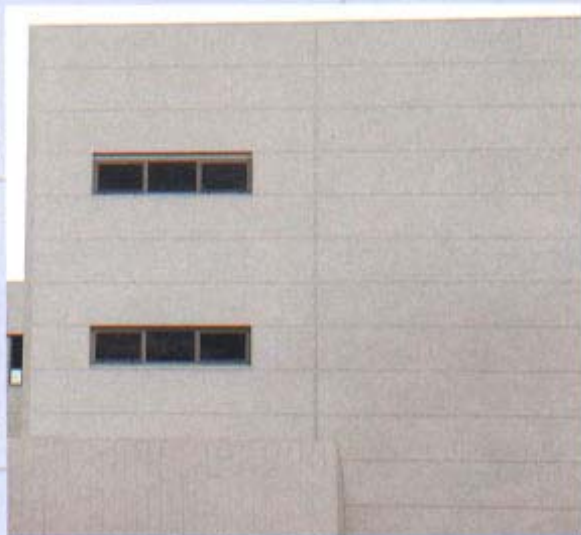
*Profile, brtve, okov, te ostalu  
potrebnu opremu dobavljamo  
od vrhunskih europskih proizvođača.*



*Zadovoljavamo sve potrebe  
kod izgradnje obiteljskih kuća,  
ostakljivanja zimskih vrtova, bazena i sl.*



## Fasadni paneli alumijski pokrovi



*Radove na građevini radimo prema Vašem projektu, izrađujemo projekte prema Vašim željama i uvjetima na građevini.*

*Mogućnost izmjene i dopune projekta u toku građenja razrada projekta u toku građenja.*

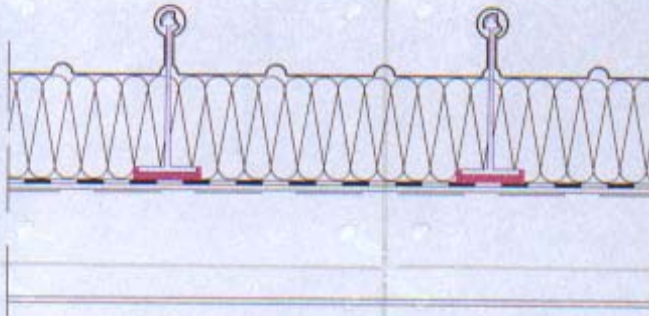
*Razrada projekta i radioničku dokumentaciju radimo u vlastitom projektном odjelu.*





*Aluminijske poliuretanske panele dobavljamo od najboljih evropskih proizvođača pa smo u mogućnosti udovoljiti svim Vašim arhitektonsko-konstruktivnim zahtevima.*

*- izvođenje krova KAL ZIP - sistemom*



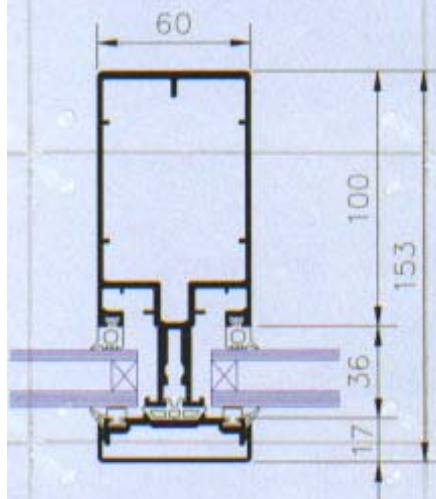
KAL ZIP - sistemi



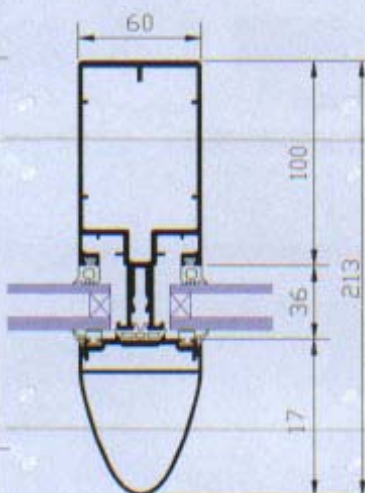
# ALU-KON sustavi

## 1. Fasade kontinuirane

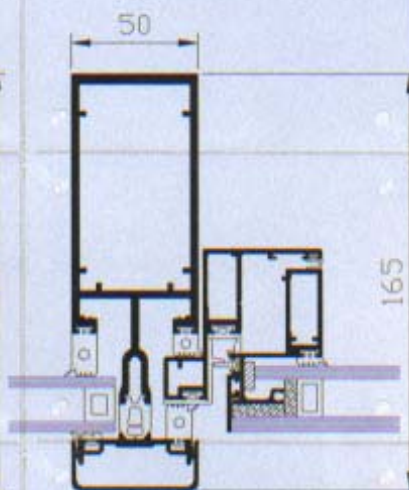
a) fasada AK-K



b) fasada AK-60KR

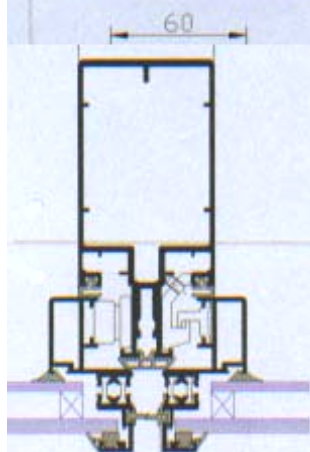


c) fasada AK-KS

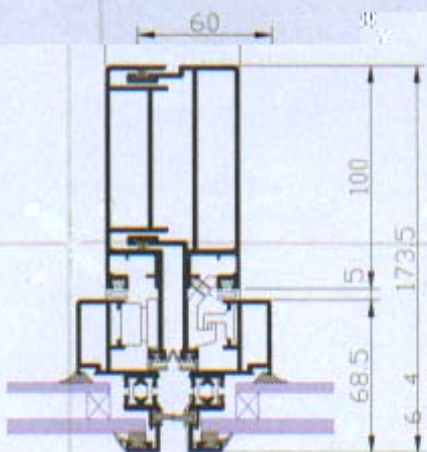


## 2. Fasade polustrukturalne

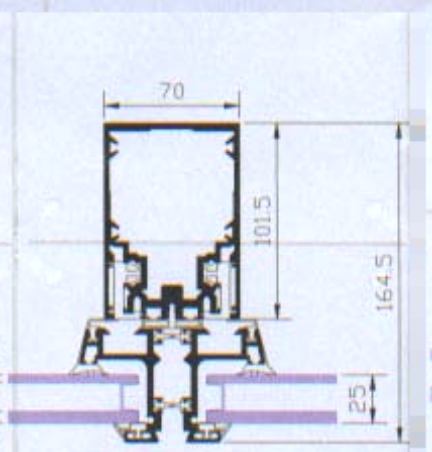
a) fasada AK-60PS



b) fasada AK-60PSpv

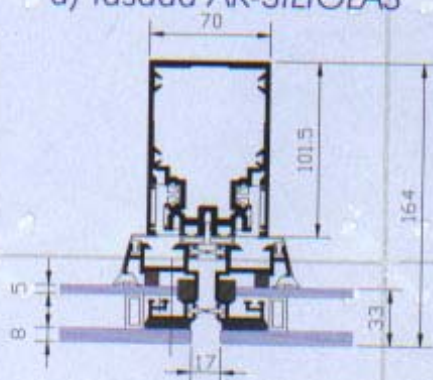


c) fasada AK-GRIP 160

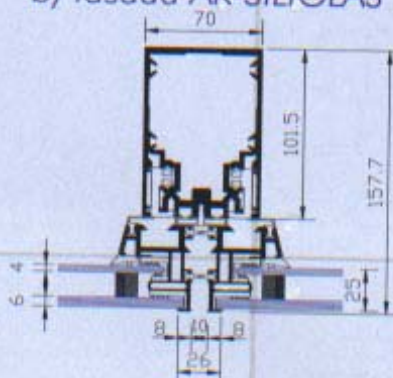


### 3. Fasade strukturalne

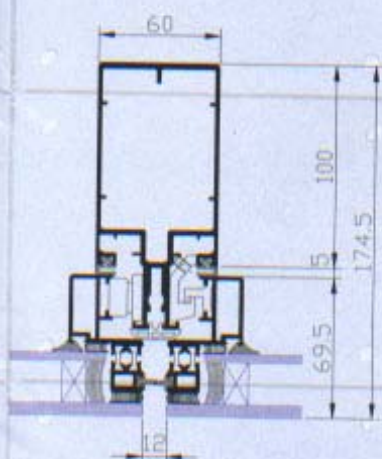
a) fasada AK-SILIGLAS



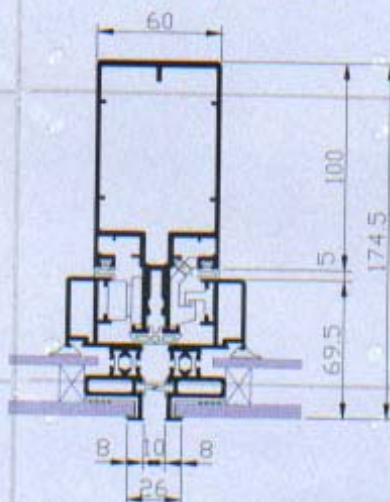
b) fasada AK-SILIGLAS



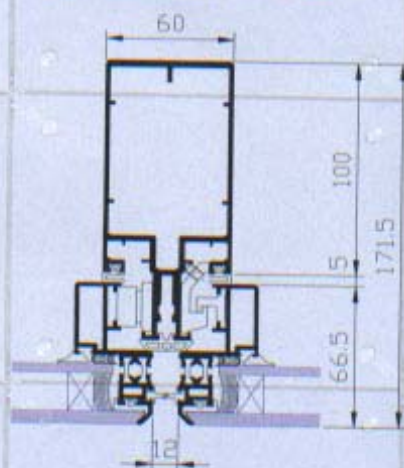
c) fasada AK-60S



d) fasada AK-60SP

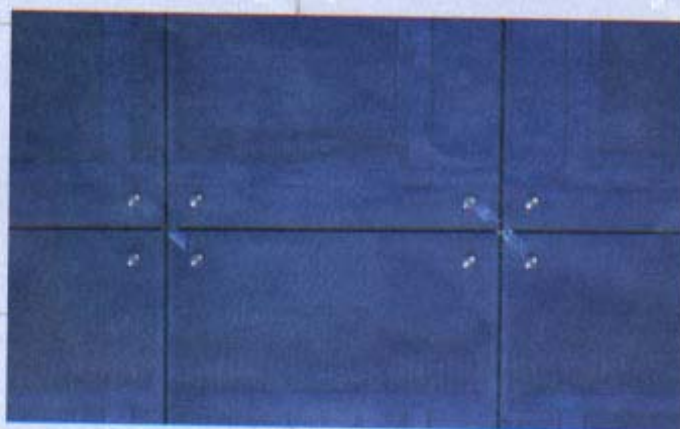
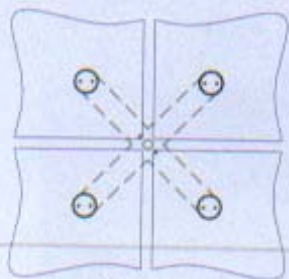


e) fasada AK-60SV



### 4. Stakleni plašt

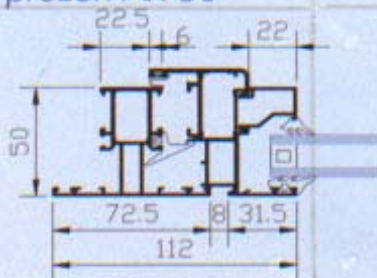
a) ALU-FIX



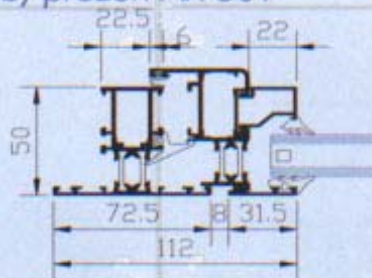


## 5. Sustavi za prozore i vrata

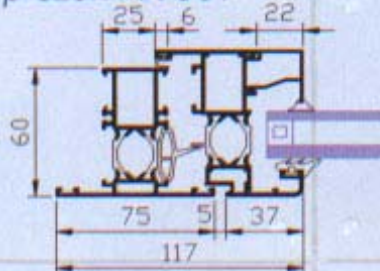
a) prozori AK-50



b) prozori AK-50T



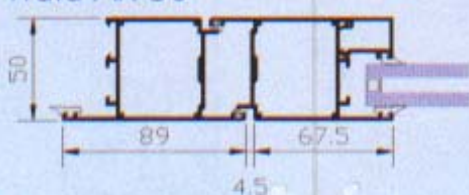
c) prozori AK-60T



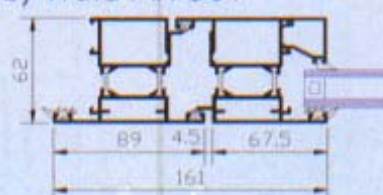
d) prozori AK-75TS



a) vrata AK-50

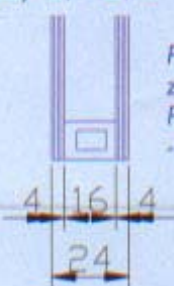


b) vrata AK-50T



### Obrada stakla

a) 4/16/4



Providno 4mm +  
zrak 16mm +  
Providno 4mm  
-K=2,8 W/m<sup>2</sup>K

b) 6/16/6



Reflekt. 6mm +  
zrak 16mm +  
Low-E 6mm  
-K=1,7 W/m<sup>2</sup>K

c) 6/16/6



Reflekt. 6mm +  
argon(kripton) +  
Low-E 6mm  
-K=1,1 W/m<sup>2</sup>K

**REZANJE**

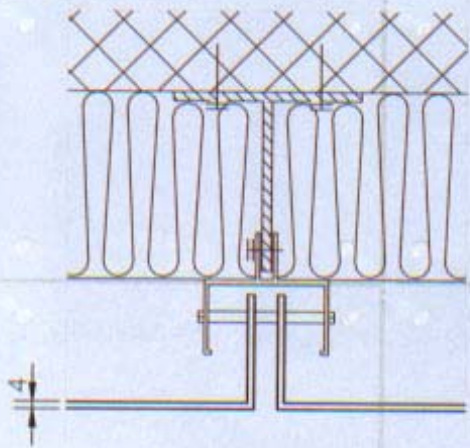
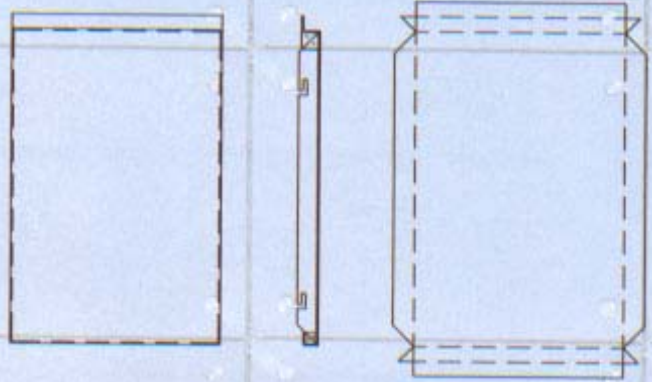
**BRUŠENJE**

**KALJENJE**

**PJESKARENJE**



7. Tankostijeni paneli  
- kasetne fasade

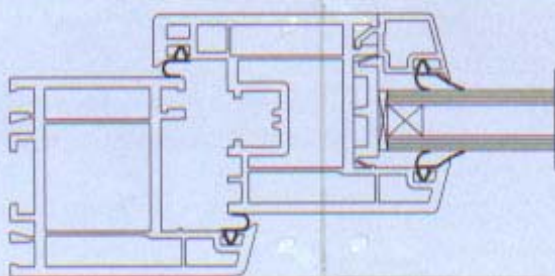


8. Pokrovi bazena





## PVC prozori i vrata



*U želji da zadovoljimo sve potrebe tržišta, uveli smo u sklopu naše primarne proizvodnje i izvođenje svih vrsta prozora i vrata iz PVC materijala*

PO. LIPA MILL

